

TRÄNKEN RINDER

TRÄNKEBECKEN RINDER

Art.Nr.	Artikelbezeichnung	kg	Einh.	CHF
70.700115	Tränkebecken Mod. 115 Suevia Anschluss MS-R 1/2", von oben und unten	7.1	Stk	118.00
70.700229	Tränkebecken Mod. 1220 Edelstahl Suevia Anschluss VA-R 3/4", von oben und unten	5.0	Stk	167.00
70.700200	Tränkebecken Mod. 1200 Edelstahl, Suevia Anschluss MS-R 1/2", von oben und unten	5.0	Stk	114.00
70.700203	Tränkebecken Mod. 1200 Edelstahl, Suevia Anschluss MS-R 3/4", von oben und unten	5.1	Stk	114.00
70.700253	Tränkebecken Mod. 25R Suevia Anschluss MS-R 3/4", von oben und unten	5.7	Stk	102.00
70.700340	Tränkebecken Mod. 340 Suevia Anschluss MS-R 1/2", seitlich rechts oder links	8.1	Stk	127.00
70.700130	Tränkebecken Mod. 130P Kunststoff Suevia Anschluss MS-R 1/2", seitlich links oder rechts	1.7	Stk	78.00
70.700275	Tränkebecken Mod. 127K-H Suevia Anschluss MS-R 1/2", seitlich rechts oder links, heizbar 40 Watt, 24 Volt, mit integriertem Thermostat (ein ca. 15°C, aus ca. 25°C)	7.0	Stk	146.00
70.700123	Tränkebecken Mod. 12P Kunststoff Suevia Anschluss MS-R 3/4", von oben und unten	1.1	Stk	52.00
70.700124	Tränkebecken Mod. 12P-HK mit Heizleitung Beckenschale & 3m Zuleitung frost-sicher Anschluss MS-R 3/4", von oben und unten heizbar 30 Watt, 24 Volt	1.1	Stk	137.00

Optionen für Tränken für Rinder

Art.Nr.	Artikelbezeichnung	kg	Einh.	CHF
70.701179	Doppelklemme für R 1 1/4"-2" Suevia zu Mod. 18P;25R;25RH;115;1100;1200	1.0	Stk	10.80
70.731169	Befestigungsbügel für R 1 1/2"-2" Suevia zu Mod. 10P; 20; 62; 375	0.2	Stk	4.00
70.701470	Schutzbügel Mod. 470 für Mod.130 & 340	5.5	Stk	74.00
70.101380	Transformator 230V/24V, 100W	2.0	Stk	121.00
70.101390	Transformator 230V/24V, 200W	4.2	Stk	156.00
70.101392	Transformator 230V/24V, 400W	7.5	Stk	249.00

70.700115



70.700229



70.700200
70.700203



70.700253

70.700340



70.700130



70.700275



70.700123



70.700124



70.701179



70.731169



70.701470



70.701322
70.101380
70.101390
70.101392



TRÄNKEN RINDER LAUFSTÄLLE

Art.Nr.	Artikelbezeichnung	kg	Einh.	CHF
70.730500	Edelstahl- Trogränke Mod. 500 Suevia bis 30 Liter/Min. bei 5 Bar, MS-R 3/4", rechts & links	19.6	Stk	519.00
70.730600	Edelstahl- Trogränke Mod. 600 Suevia Maxiflow MS-R 3/4", von rechts und links	13.5	Stk	506.00
70.731391	Schutzbügel verzinkt zu Mod. 480/500/600	6.0	Stk	82.00
70.730520	Edelstahl- Doppeltrogränke Mod. 520 Suevia bis 30 Liter/Min. bei 5 Bar, MS-R 3/4"	27.7	Stk	886.00
70.730620	Edelstahl- Doppeltrogränke Mod. 620 Suevia bis 40 Liter/Min. bei 5 Bar, Maxiflow MS-R 3/4", von rechts und links	23.0	Stk	912.00
70.730561	Flach- Schwenktrog Multi, für Reinigungsroboter, Edelstahl Wandbefestigung, 100cm, 35l mit Maxiflow MS-R 3/4", von links und rechts	48.0	Stk	1102.00
70.730562	Flach- Schwenktrog Multi, für Reinigungsroboter, Edelstahl Wandbefestigung, 150cm, 55l mit Maxiflow MS-R 3/4", von links und rechts	58.0	Stk	1216.00
70.730563	Flach- Schwenktrog Multi, für Reinigungsroboter, Edelstahl Wandbefestigung, 200cm, 75l mit Maxiflow MS-R 3/4", von links und rechts	69.0	Stk	1317.00
70.730564	Flach- Schwenktrog Multi, für Reinigungsroboter, Edelstahl Wandbefestigung, 250cm, 90l mit Maxiflow MS-R 3/4", von links und rechts	80.0	Stk	1495.00
70.730831	Flach- Schwenktrog Multi verzinkten Bodenbefestigung, 100cm, 35l mit Maxiflow MS-R 3/4", von links und rechts	48.0	Stk	1102.00
70.730832	Flach- Schwenktrog Multi verzinkten Bodenbefestigung, 150cm, 55l mit Maxiflow MS-R 3/4", von links und rechts	58.0	Stk	1216.00
70.730833	Flach- Schwenktrog Multi verzinkten Bodenbefestigung, 200cm, 75l mit Maxiflow MS-R 3/4", von links und rechts	69.0	Stk	1317.00
70.730834	Flach- Schwenktrog Multi verzinkten Bodenbefestigung, 250cm, 90l mit Maxiflow MS-R 3/4", von links und rechts	80.0	Stk	1495.00
70.731591	Durchlaufrohr R 3/4" zu Flachschenktrog Multi	3.0	Stk	135.00
70.730714	Schnellablauf- Trog 140cm, 100L Masterflow MS-R 3/4", inkl Stopfenhalter DeLux	32.0	Stk	1001.00
70.730719	Schnellablauf- Trog 190cm, 130L Masterflow MS-R 3/4", inkl Stopfenhalter DeLux	38.0	Stk	1135.00
70.730723	Schnellablauf- Trog 230cm, 160L Masterflow MS-R 3/4", inkl Stopfenhalter DeLux	44.0	Stk	1254.00
70.730728	Schnellablauf- Trog 285cm, 200L Masterflow MS-R 3/4", inkl Stopfenhalter DeLux	54.0	Stk	1457.00
70.731090	Schutzblech zur Schnellablauf-Tröge (2021) ermöglicht einfaches isolieren	1.4	Stk	50.00
70.731064	Durchlaufrohr zu Schnellablauf- Tränkewanne VA-R 3/4"	3.0	Stk	146.00
70.731031	Füsse zu Schnellablauf- Tröge (2021) verzinkt, (Satz à 4 Stück)	14.0	Stk	132.00

70.730500



70.730600



70.731391

70.730520
70.73062070.730561
70.730562
70.730563
70.73056470.730831
70.730832
70.730833
70.730834

70.731091

70.730714
70.730719
70.730723
70.730728

70.731090



70.731064



70.731031



TRÄNKEN RINDER LAUFSTÄLLE

Art.Nr.	Artikelbezeichnung	kg	Einh.	CHF
70.730523	Tränkewanne Thermo Mod. 6523 Suevia isoliert aus Kunststoff, 150l, 230cm, Maxiflow MS-R 3/4"	75.0	Stk	1219.00
70.730543	Tränkewanne Thermo Mod. 6543 Suevia isoliert aus Kunststoff, 320l, 430cm, Maxiflow MS-R 3/4"	130.0	Stk	2222.00
70.731069	Zusatzheizung Mod. 6069 Suevia, 180W, 24V zu Mod. 6523, 6543	3.5	Stk	97.00
70.730150	Kompakt- Trogtränke CNS 100x40cm, Anschluss MS-R 3/4", links oder rechts	19.0	Stk	633.00
70.731052	Durchlaufrohr VA-R 3/4" zu Kompakt-Trogtränke 100cm	4.0	Stk	96.00
70.731395	Schutzbügel verzinkt zu Kompakt-Trogtränke 100 cm	8.0	Stk	144.00
70.730140	Kompakt- Trogtränke CNS 55x40cm, Anschluss MS-R 3/4", links oder rechts	12.0	Stk	463.00
70.731049	Durchlaufrohr VA-R 3/4" zu Kompakt-Trogtränke 55cm	3.0	Stk	80.00
70.731390	Schutzbügel verzinkt zu Kompakttränke 55cm	4.0	Stk	82.00
70.700041	Tränkebecken Mod. 41A Suevia Anschluss R 1/2", von unten, heizbar 80W, 24V	18.3	Stk	329.00
70.700043	Tränkebecken Mod. 43A Suevia Anschluss R 1/2", von unten, heizbar 80W, 24V	19.7	Stk	341.00
70.701344	Thermoröhre dickwandig isoliert 400mm verwendbar für Mod. 41A & 43A	6.1	Stk	151.00
70.701346	Thermoröhre dickwandig isoliert 600mm verwendbar für Mod. 41A & 43A	9.0	Stk	178.00
70.701348	Thermoröhre dickwandig isoliert 800mm verwendbar für Mod. 41A & 43A	12.0	Stk	224.00
70.701345	Thermoröhre dickwandig isoliert 800mm & 300mm, verwendbar für Mod. 41A & 43A	13.2	Stk	255.00
70.700463	Tränkebecken Mod. 46 Suevia Anschluss MS-R 3/4", von oben und unten, heizbar 80W, 24V	12.6	Stk	222.00
70.700239	Tränkebecken Mod. 1230-VA-R 3/4" Stahlständer integriert, 80 cm	45.0	Stk	588.00
70.701458	Heizungsset für Stahlständer mit Mod. 1230 R3/4" 24V, 80W	0.5	Stk	47.00

70.730523



70.730543



70.731069



70.730150

70.731052
70.731049

70.730140



70.731390



70.700041



70.700043

70.701344
70.701346
70.701348
70.701345

70.700463



70.700239



Optionen für Tränken für Rinder Laufställe

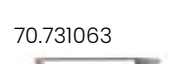
Art.Nr.	Artikelbezeichnung	kg	Einh.	CHF
70.701861	Frostschutzheizleitung 2m Heizleistung 20 Watt, 24 Volt	0.1	Stk	50.00
70.701863	Frostschutzheizleitung 3m Heizleistung 30 Watt, 24 Volt	0.2	Stk	56.00
70.731058	Zusatzheizung Mod. 6058 zu Kompakt-Trogtränke 55cm, 24V, 180W	1.0	Stk	82.00
70.731060	Zusatzheizung Mod 6060, zu Tränketröge 100/140cm, 180W, 24V	1.7	Stk	101.00
70.731061	Zusatzheizung Mod 6061, zu Tränketröge 150/190cm, 180W, 24V	2.5	Stk	127.00
70.731062	Zusatzheizung Mod 6062, zu Tränketröge, 200cm bis 300cm, 2x180W, 24V	3.6	Stk	187.00
70.731063	Heizspirale mit Abdeckung Mod 6063 Heizleistung 180W, 24V, zu allen Trögen	0.9	Stk	92.00
70.731523	Zusatzheizung Mod. 523 Suevia Heizleistung 80W, 24V zu Mod. 500 & 502	0.1	Stk	56.00
70.731524	Zusatzheizung Mod. 524 Suevia Heizleistung 80W, 24V zu Mod. 520, 600 & 620	0.1	Stk	61.00
70.101380	Transformator 230V/24V, 100W	2.0	Stk	121.00
70.101390	Transformator 230V/24V, 200W	4.2	Stk	156.00
70.101392	Transformator 230V/24V, 400W	7.5	Stk	249.00
70.701389	Frostschutz-Thermostat Mod. 389 Suevia bis max. 16A/230V	0.3	Stk	92.00
70.731521	Frostschutzwächter MS-R 3/4" mit Thermostatenventil und Ablaufgarnitur	1.1	Stk	135.00

70.701861
70.701863

70.731058

70.731060
70.731061
70.731062

70.731061



70.731062



70.731063



70.731523

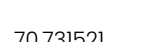


70.731524

70.701322
70.101380
70.101390
70.101392

70.701389

70.701389



70.731521



WEIDETRÄNKEN RINDER

Art.Nr.	Artikelbezeichnung	kg	Einh.	CHF
70.700131	Tränkebecken Mod. 130PN Kunststoff Suevia Anschluss MS-R 1/2", seitlich links oder rechts	1.7	Stk	80.00
70.760280	Doppelanbaustränke Mod. FT 80 Suevia Inhalt 80 Liter, mit Schwimmer für Niederdruck	18.0	Stk	354.00
70.760030	Einzelstränke Mod. WT 30 Suevia Inhalt 30l, Maxiflow R 3/4"	7.8	Stk	264.00
70.760031	Einzelstränke Mod. WT 30 Suevia Inhalt 30Liter, R 3/4" mit Niederdruck	7.8	Stk	269.00
70.731301	Schutzbügel verzinkt zu Mod. WT 30	3.8	Stk	61.00
70.731302	Durchlaufrohr Edelstahl VA-R 3/4" zu Mod. WT 30	2.3	Stk	89.00
70.760102	Doppelstränke Mod. WT 80 Suevia Inhalt 80l, inkl. Schwimmer R 1/2"	5.4	Stk	205.00
70.760106	Doppelstränke Mod. WT 80-N Suevia Inhalt 80l, inkl. Niederdruckschwimmer R 1/2"	5.4	Stk	227.00
70.760103	Weidetrog Mod. WT 200 Suevia Inhalt 200l, ohne Schwimmer	14.0	Stk	274.00
70.760104	Weidetrog Mod. WT 400 Suevia Inhalt 400l, ohne Schwimmer	19.5	Stk	314.00
70.760100	Weidetrog Mod. WT 600 Suevia Inhalt 600l, ohne Schwimmer	24.0	Stk	345.00
70.760101	Weidetrog Mod. WT 1000 Suevia Inhalt 1000l, ohne Schwimmer	38.0	Stk	467.00
70.760105	Weidetrog Mod. WT 1500 Suevia Inhalt 1500l, ohne Schwimmer	57.0	Stk	655.00
70.731800	Schwimmerventil EASYFLOW, Mod. 800 Suevia, MS-R 1/2"	0.3	Stk	44.00
70.731675	Niederdruckschwimmerventil Mod. 675 Suevia bis max. 1 Bar, MS-R 3/4"	0.3	Stk	52.00
70.730630	Thermo-Quell Mod. 630 Suevia mit einer Kugel- Tränkestelle,vollisoliert Anschluss MS-R 1/2" mit Dichtung für Boden Nr. 71.732257	32.0	Stk	659.00
70.730640	Thermo-Quell Mod. 640 Suevia mit zwei Kugel- Tränkestellen,vollisoliert Anschluss MS-R 1/2" mit Dichtung für Boden Nr. 71.732258	40.0	Stk	889.00
70.730850	Thermo-Quell Mod. 850 Suevia mit einer Tränkestelle, vollisoliert Anschluss MS-R 1/2" mit Dichtung für Boden Nr. 71.732257	35.0	Stk	659.00
70.730860	Thermo-Quell Mod. 860 Suevia mit zwei Tränkestellen, vollisoliert Anschluss MS-R 1/2" mit Dichtung für Boden Nr. 71.732258	41.0	Stk	893.00

70.700131



70.760280

70.760030
70.760031

70.731301

70.731302

70.760102
70.760106

70.760103



70.760104

70.760100



70.760101

70.760105



70.731675 70.731800

70.730630



70.730640

70.730850



70.730860



KLAUENBAD RINDER

Art.Nr.	Artikelbezeichnung	kg	Einh.	CHF
70.760160	Klauenbad für Rinder KB 200 200x90x-15cm	16.0	Stk	318.00
70.760161	Klauenbad für Rinder KB 280 280x90x-15cm	20.0	Stk	528.00

70.760160
70.760161



TRÄNKEN SCHWEINE UND KLEINTIERE

TRÄNKEN KLEINTIERE

Art.Nr.	Artikelbezeichnung	kg	Einh.	CHF
70.730155	Tränketrog Mod 6155 für Schafe und Ziegen, 210cm	11.5	Stk	465.00
70.700130	Tränkebecken Mod. 130P Kunststoff Suevia Anschluss MS-R 1/2", seitlich links oder rechts	1.7	Stk	78.00
70.700340	Tränkebecken Mod. 340 Suevia Anschluss MS-R 1/2", seitlich rechts oder links	8.1	Stk	127.00
70.700305	Tränkebecken Mod. 130PH Kunststoff, Suevia, MS-R 1/2", seitlich rechts, heizbar 20 Watt, 24 Volt, mit integriertem Thermostat (ein ca. 5°C, aus ca. 12°C)	1.7	Stk	202.00
70.700350	Tränkebecken Mod. 350 Suevia Anschluss MS-R 1/2", seitlich rechts	7.3	Stk	122.00
70.700370	Tränkebecken Mod. 370 Suevia Anschluss MS-R 1/2", von oben mit Regulierschraube	4.2	Stk	77.00
70.700375	Tränkebecken Mod. 375 Suevia Anschluss VA-R 3/4", von oben und unten mit Regulierschraube	4.9	Stk	101.00
70.701250	Tränkebecken Mod. 125 Suevia Aluminium, kunststoffbeschichtet, Anschluss MS-R 1/2", seitlich links oder rechts	1.7	Stk	70.00

Optionen für Tränken für Kleintiere

Art.Nr.	Artikelbezeichnung	kg	Einh.	CHF
70.731152	Befestigungsbügel für R 1"-1 1/2" Suevia zu Mod. 370	0.1	Stk	4.00
70.731169	Befestigungsbügel für R 1 1/2"-2" Suevia zu Mod. 10P; 20; 62; 375	0.2	Stk	4.00
70.101380	Transformator 230V/24V, 100W	2.0	Stk	121.00
70.101390	Transformator 230V/24V, 200W	4.2	Stk	156.00
70.101392	Transformator 230V/24V, 400W	7.5	Stk	249.00
70.700433	Höhenverstellung VA zu Becken: Mod. 350, 340, 130, 370, 375	3.0	Stk	101.00



GUSSEISEN-TRÄNKEN SCHWEINE

Art.Nr.	Artikelbezeichnung	kg	Einh.	CHF
70.700090	Tränkebecken Mod. 90 Suevia für Ferkel bis 15kg, MS-R 1/2" mit Tropfschraube	1.1	Stk	38.00
70.700921	Tränkebecken Mod. 92R Suevia für Ferkel bis 35kg, MS-R 1/2" mit Tropfschraube	2.3	Stk	59.00
70.700969	Tränkebecken Mod. 96 „INOX“ Suevia für Sauen und Eber, VA-R 1/2"	6.5	Stk	92.00
70.700030	„Allweiler“ Tränkebecken Mod. SF/3 B für Zucht und Mastschweine Anschluss 1/2", von oben		Stk	115.00



TROGTRÄNKEN SCHWEINE

Art.Nr.	Artikelbezeichnung	kg	Einh.	CHF
70.730899	Ferkel- Kipptränke Mod. 899 Suevia für Ferkel bis 35kg, KS-R 1/2"	5.8	Stk	229.00
70.730940	Vakuumtroglfluter Mod. 940 Suevia aus Kunststoff, von 0.5 - 5Bar	0.6	Stk	45.00
70.731965	Zulaufrohr zu Mod. 940, VA-R 1/2"	0.6	Stk	16.00
70.730100	Sauen- Kipptränke Mod. 910 Suevia inkl. Troglfluter, 14l für Sauen, KS-R 1/2"	12.8	Stk	324.00
70.730502	Edelstahl- Trogtränke Mod. 502 Suevia für Sauen, bis 30 Liter/Min. bei 5 Bar, MS-R 3/4", rechts	19.6	Stk	539.00
70.731523	Zusatzheizung Mod. 523 Suevia Heizleistung 80W, 24V zu Mod. 500 & 502	0.1	Stk	56.00

70.730899



70.730940



70.731965



70.730100



70.730502



70.731523



ZAPFTRÄNKEN FÜR SCHWEINE

Art.Nr.	Artikelbezeichnung	kg	Einh.	CHF
70.780988	Beissnippel Edelstahl, VA-R 1/2" Mundstück 16mm	0.1	Stk	3.30
70.780983	Beissnippel Edelstahl, VA-R 1/2" Mundstück 21mm	0.1	Stk	3.90
70.780986	Beissnippel Edelstahl, VA-R 1/2" Mundstück 25mm	0.1	Stk	5.10
70.780984	Beissnippel Edelstahl, VA-R 3/4" Mundstück 25mm	0.1	Stk	5.10
70.780404	Beissnippel Mod. Optiflo, VA-R 1/2" für Schweine, 78mm lang	0.1	Stk	7.80
71.780408	Beissnippel Lubing Edelstahl 6026-2 R 1/2" für Ferkel		Stk	37.00
71.780409	Beissnippel Lubing Edelstahl 6006-2 R 1/2" für Schweine		Stk	35.90
71.780410	Beissnippel Lubing 6008 R 3/4" für Schweine		Stk	37.80
71.780411	Beissnippel Lubing 6006 R 1/2" für Schweine		Stk	27.30
71.780412	Beissnippel Lubing 6026 R 1/2" für Ferkel		Stk	32.30

70.780988



70.780983



70.780986



70.780984



70.780404



71.780408



71.780409



71.780410



71.780411



71.780412



KLAUENBAD SCHAFE

Art.Nr.	Artikelbezeichnung	kg	Einh.	CHF
70.760150	Klauenbad für Schafe KB 150 154x57x-14cm	6.0	Stk	244.00

70.760150



TRÄNKEN PFERDE

TRÄNKEN PFERDE BOXENHALTUNG

Art.Nr.	Artikelbezeichnung	kg	Einh.	CHF
70.700123	Tränkebecken Mod. 12P Kunststoff Suevia Anschluss MS-R 3/4"; von oben und unten	1.1	Stk	52.00
70.700203	Tränkebecken Mod. 1200 Edelstahl, Suevia Anschluss MS-R 3/4"; von oben und unten	5.1	Stk	114.00
70.700130	Tränkebecken Mod. 130P Kunststoff Suevia Anschluss MS-R 1/2"; seitlich links oder rechts	1.7	Stk	78.00
70.700340	Tränkebecken Mod. 340 Suevia Anschluss MS-R 1/2"; seitlich rechts oder links	8.1	Stk	127.00

70.700123



70.700203



70.700130



70.700340



Frostsichere Tränken für Boxenhaltung

Art.Nr.	Artikelbezeichnung	kg	Einh.	CHF
70.700463	Tränkebecken Mod. 46 Suevia Anschluss MS-R 3/4"; von oben und unten. heizbar 80W, 24V	12.6	Stk	222.00
70.700124	Tränkebecken Mod. 12P-HK mit Heizleitung Beckenschale & 3m Zuleitung frost-sicher Anschluss MS-R 3/4"; von oben und unten heizbar 30 Watt, 24 Volt	1.1	Stk	137.00
70.700275	Tränkebecken Mod. 127K-H Suevia Anschluss MS-R 1/2"; seitlich rechts oder links, heizbar 40 Watt, 24 Volt, mit integriertem Thermostat (ein ca. 15°C, aus ca. 25°C)	7.0	Stk	146.00

70.700463



70.700124



70.700275



Optionen für Tränken für Boxenhaltung

Art.Nr.	Artikelbezeichnung	kg	Einh.	CHF
70.701179	Doppelklemme für R 1 1/4"-2" Suevia zu Mod. 18P;25R;25RH;115;1100;1200	1.0	Stk	10.80
70.701167	Befestigungsbügel für R 1 1/2"- 2" Suevia mit Verstärkungsplatte, (2 Stück erforderlich) zu Mod. 12P;12PHK	0.4	Stk	6.30
70.701470	Schutzbügel Mod. 470 für Mod.130 & 340	5.5	Stk	74.00
70.101380	Transformator 230V/24V, 100W	2.0	Stk	121.00
70.101390	Transformator 230V/24V, 200W	4.2	Stk	156.00
70.101392	Transformator 230V/24V, 400W	7.5	Stk	249.00

70.701179



70.701167



70.701470



70.701322
70.101380
70.101390
70.101392



FUTTERTRÖGE

Art.Nr.	Artikelbezeichnung	kg	Einh.	CHF
70.712684	Kraftfutterschüssel Kunststoff Gesamthöhe 38.5cm, Fressöffnung 27x27cm	1.3	Stk	18.00
70.760210	Dreiecktrog Mod. 210 SUEVIA Kunststoff, Schenkel 44cm	3.3	Stk	70.00
70.760211	Rechtecktrog Mod. 211 SUEVIA Kunststoff, Masse 50cmx38cm	3.3	Stk	70.00
70.760212	Futtertrog halbrund Mod. 212 SUEVIA	3.1	Stk	69.00

70.712684



70.760210



70.760211



70.760212



TRÄNKEN PFERDE FREILAUFSTÄLLE

Art.Nr.	Artikelbezeichnung	kg	Einh.	CHF
70.700340	Tränkebecken Mod. 340 Suevia Anschluss MS-R 1/2", seitlich rechts oder links	8.1	Stk	127.00
70.700123	Tränkebecken Mod. 12P Kunststoff Suevia Anschluss MS-R 3/4", von oben und unten	1.1	Stk	52.00
70.700130	Tränkebecken Mod. 130P Kunststoff Suevia Anschluss MS-R 1/2", seitlich links oder rechts	1.7	Stk	78.00
70.730140	Kompakt- Trogrränke CNS 55x40cm, Anschluss MS-R 3/4", links oder rechts	12.0	Stk	463.00

70.700340



70.700123



70.700130



70.730140



Frostsichere Tränken für Laufställe

Art.Nr.	Artikelbezeichnung	kg	Einh.	CHF
70.700463	Tränkebecken Mod. 46 Suevia Anschluss MS-R 3/4", von oben und unten. heizbar 80W, 24V	12.6	Stk	222.00
70.700275	Tränkebecken Mod. 127K-H Suevia Anschluss MS-R 1/2", seitlich rechts oder links, heizbar 40 Watt, 24 Volt, mit integriertem Thermostat (ein ca. 15°C, aus ca. 25°C)	7.0	Stk	146.00
70.700043	Tränkebecken Mod. 43A Suevia Anschluss R 1/2", von unten, heizbar 80W, 24V	19.7	Stk	341.00
70.701346	Thermoröhre dickwandig isoliert 600mm verwendbar für Mod. 41A & 43A	9.0	Stk	178.00
70.701348	Thermoröhre dickwandig isoliert 800mm verwendbar für Mod. 41A & 43A	12.0	Stk	224.00
70.701345	Thermoröhre dickwandig isoliert 800mm & 300mm, verwendbar für Mod. 41A & 43A	13.2	Stk	255.00
70.730850	Thermo-Quell Mod. 850 Suevia mit einer Tränkestelle, vollisoliert Anschluss MS-R 1/2" mit Dichtung für Boden Nr. 71.732257	35.0	Stk	659.00
70.730860	Thermo-Quell Mod. 860 Suevia mit zwei Tränkestellen, vollisoliert Anschluss MS-R 1/2" mit Dichtung für Boden Nr. 71.732258	41.0	Stk	893.00

70.700463



70.700275



70.700043

70.701346
70.701348
70.701345

70.730850



70.730860



Optionen für Tränken für Laufställe

Art.Nr.	Artikelbezeichnung	kg	Einh.	CHF
70.701167	Befestigungsbügel für R 1 1/2"- 2" Suevia mit Verstärkungsplatte, (2 Stück erforderlich) zu Mod. 12P,12PHK	0.4	Stk	6.30
70.101380	Transformator 230V/24V, 100W	2.0	Stk	121.00
70.101390	Transformator 230V/24V, 200W	4.2	Stk	156.00
70.101392	Transformator 230V/24V, 400W	7.5	Stk	249.00

70.701167



70.701322

70.101380

70.101390

70.101392



HEIZSYSTEME UND TRENNSTATIONEN

HEIZSYSTEME

Art.Nr.	Artikelbezeichnung	kg	Einh.	CHF
70.701861	Frostschutzheizleitung 2m Heizleistung 20 Watt, 24 Volt	0.1	Stk	50.00
70.701863	Frostschutzheizleitung 3m Heizleistung 30 Watt, 24 Volt	0.2	Stk	56.00
70.701602	Heizleitung Länge 2m 33W/230V mit Thermostat bei CH-Stecker	0.5	Stk	63.00
70.701604	Heizleitung Länge 4m 60W/230V mit Thermostat bei CH-Stecker	0.6	Stk	66.00
70.701608	Heizleitung Länge 8m 120W/230V mit Thermostat bei CH-Stecker	0.9	Stk	68.00
70.701612	Heizleitung Länge 12m 180W/230V mit Thermostat bei CH-Stecker	1.2	Stk	71.00
70.701618	Heizleitung Länge 18m 245W/230V mit Thermostat bei CH-Stecker	1.6	Stk	88.00
70.701625	Heizleitung Länge 25m 365W/230V mit Thermostat bei CH-Stecker	2.1	Stk	93.00
70.701636	Heizleitung Länge 36m 600W/230V mit Thermostat bei CH-Stecker	2.8	Stk	106.00
70.701648	Heizleitung Länge 48m 790W/230V mit Thermostat bei CH-Stecker	3.7	Stk	125.00
70.701099	Alu- Klebeband 50mm (50m)	0.1	Stk	10.00
70.701300	Heizgerät Mod. 300 3'000W/400V Suevia mit Thermostat, Umlaufpumpe, Rückschlag-, Überdruck- und Entlüftungsventil, MS-R 3/4" 2xFehlerschutzstromschalter 30mA erforderlich!	22.0	Stk	1375.00
70.701303	Heizgerät Mod. 303 3'000W/230V Suevia mit Thermostat, Umlaufpumpe, Rückschlag-, Überdruck- und Entlüftungsventil, MS-R 3/4" 2xFehlerschutzstromschalter 30mA erforderlich!	20.0	Stk	1294.00
Zusatzangaben zu den Produkten mit Art. Nr. 70.701300 und 70.701303:				
> Maximale Leitungslänge: 160m in 3/4"				
> Wasserdruck: min. 1.5bar, max. 4bar				
> Höhenunterschied: von niedrigster Leitung bis höchste Leitung max. 5m				
> Isolation: Alle Leitungen müssen mit mind. 30mm isoliert sein				
70.701311	Heizgerät Mod. 311 3'000W/400V Suevia mit Rücklaufsteuerung, Thermostat, Umlaufpumpe, Rückschlag-, Überdruck- und Entlüftungsventil, MS-R 1" 2xFehlerschutzstromschalter 30mA erforderlich!	31.0	Stk	1956.00
70.701312	Heizgerät Mod. 312 6'000W/400V Suevia mit Rücklaufsteuerung, Thermostat, Umlaufpumpe, Rückschlag-, Überdruck- und Entlüftungsventil, MS-R 1" 2xFehlerschutzstromschalter 30mA erforderlich!	33.0	Stk	2681.00
70.701203	Heizgerät HEATFLOW 3'000W/400V Suevia mit Thermostat, Umlaufpumpe, Rückschlag-, Überdruck- und Entlüftungsventil, MS-R 1" 2xFehlerschutzstromschalter 30mA erforderlich!	30.0	Stk	3214.00
70.701233	Heizgerät HEATFLOW 6'000W/400V Suevia mit Thermostat, Umlaufpumpe, Rückschlag-, Überdruck- und Entlüftungsventil, MS-R 1" 2xFehlerschutzstromschalter 30mA erforderlich!	35.0	Stk	3509.00
Zusatzangaben zu den Produkten mit Art. Nr. 70.701311, 70.701312, 70.701203, 70.701233:				
> Maximale Leitungslänge: 300m in 1"				
> Wasserdruck: min. 1.5bar, max. 4bar				
> Höhenunterschied: von niedrigster Leitung bis höchste Leitung max. 5m				
> Isolation: Alle Leitungen müssen mit mind. 30mm isoliert sein				

70.701861
70.701863



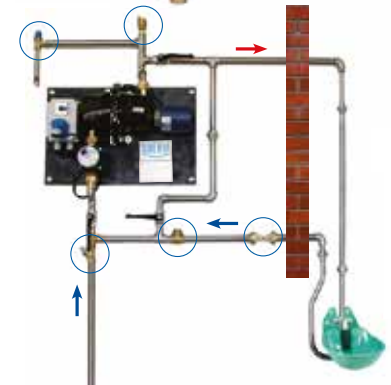
70.701602 - 70.701048



70.701099



70.701300
70.701303



70.701311



70.701312



70.701203
70.701233

Art.Nr.	Artikelbezeichnung	kg	Einh.	CHF
70.701280	Heizgerät HEATFLOW MINI 3'000W/230V Suevia mit Thermostat, Umlaufpumpe, Rückschlag-, Überdruck- und Entlüftungsventil, MS-R 3/4" 2xFehlerschutzstromschalter 30mA erforderlich!	12.0	Stk	2099.00

Zusatzangaben zu den Produkten mit Art. Nr. 70.701280

> Maximale Leitungslänge: 200m in 3/4"

> Höhenunterschied: von niedrigster Leitung bis höchste Leitung max. 5m

> Isolation: Alle Leitungen müssen mit mind. 30mm isoliert sein

Hinweis Einschraubheizkörper

Der Einschraubheizkörper muss jährlich auf seine Funktion geprüft werden, enkalken ist nicht notwendig, da stets das selbe Wasser erwärmt wird. Um einen reibungslosen Betrieb des Umlaufheizgerätes zu gewährleisten empfehlen wir einen Ersatz -Einschraubheizkörper mit zu bestellen.

Hinweis Garantien Heizgeräte

Die Garantiebedingungen sind einsehbar unter www.grueter.swiss

Mit dem Kauf wird den Garantiebedingungen zugestimmt.

Optionen für Heizsysteme

Art.Nr.	Artikelbezeichnung	kg	Einh.	CHF
71.702849	Einschraubheizkörper 3'000Watt/400V zu Mod. 300	1.0	Stk	344.00
71.702845	Einschraubheizkörper 3'000Watt/230V zu Mod. 303	1.4	Stk	328.00
70.701309	Durchflussanzeige Mod. 309 Suevia Anschluss MS-R 3/4"	0.3	Stk	42.00
70.701031	Durchflussanzeige Anschluss MS-R 1"	0.5	Stk	44.00
70.701487	Wasserfilter Mod. 487 Suevia Anschluss MS-R 3/4", 80Mikro, 5m3h	1.0	Stk	68.00
70.701308	Warnanlage für Ringleitung bestehend aus Temperaturfühler und Horn	3.0	Stk	147.00
71.702227	Einschraubheizkörper 3'000Watt/400V für Mod. 311, 312	1.0	Stk	319.00
71.702134	Einschraubheizkörper 3000W zu Heat-flow	2.0	Stk	439.00

70.701280



71.702227



71.702134



70.701309



70.701487



70.701308



TRENNSTATIONEN

Art.Nr.	Artikelbezeichnung	kg	Einh.	CHF
70.701305	Trennstation Basic MS-R 3/4" für Wandmontage Volumen 10L, 40L/min, 230V, 450W	15.0	Stk	2227.00
70.701310	Trennstation Semi MS-R 3/4", Bodenmontage Volumen 57L, 75L/min, 230V, 550W	26.0	Stk	3098.00
70.701231	Trennstation Profi MS-R 1" - 3/4", Bodenmontage Volumen 270L, 133L/min, 230V, 1550W	58.0	Stk	6001.00

Hinweis Trennstationen

Bei Betriebswasser der Gefährdungsklasse 5, worunter z.B. auch der Anschluss von Tiertränken auf landwirtschaftlichen Betrieben fällt, ist in der Trinkwasserverordnung zwingend eine Systemtrennung zwischen Trinkwasserleitung und Betriebswasser durch einen ungehinderten freien Auslauf nach DIN EN 1717 vorgeschrieben. Durch den Einbau der SUEVIA Trennstationen wird die Trennung des Trinkwassernetzes vom Betriebswassernetz nach DIN EN 1717, Typ AB erreicht.

70.701305



70.701310



70.701231



ZUBEHÖR TRÄNKEN

INSTALLATIONSZUBEHÖR

Art.Nr.	Artikelbezeichnung	kg	Einh.	CHF
70.701309	Durchflussanzeige Mod. 309 Suevia Anschluss MS-R 3/4"	0.3	Stk	42.00
70.701031	Durchflussanzeige Anschluss MS-R 1"	0.5	Stk	44.00
70.701389	Frostschutz-Thermostat Mod. 389 Suevia bis max. 16A/230V	0.3	Stk	92.00
70.701325	Wandwinkel Edelstahl Mod. 325 Neigung 15°, VA-R 1/2" von oben	0.2	Stk	5.00
70.701529	Anbohrschelle ,INOX" Mod. 525 für Rohr 3/4" und 1", Innengewinde VA-R 1/2"	0.2	Stk	11.20
70.701535	Anbohrschelle Mod. 535 für Rohr 1 1/4" und 2", Innengewinde R 1/2"	0.4	Stk	11.70
70.703983	Ringleitung- Anschlusset VA-R 3/4" ACHTUNG! nur von unten möglich!	1.5	Stk	43.00
70.703005	Umlaufrohr VA-R 3/4" für Tränkebecken, H:123.5, B: 17.5cm	2.0	Stk	105.00
70.703957	Schutzblech verzinkt H:100cm, B:11cm, T: 8cm		Stk	33.00
70.703958	Schutzblech verzinkt H:100cm, B:21.5cm, T: 6cm	1.5	Stk	61.00
70.731581	Verbisschutz aus Edelstahl, v. unten, zu Flachschenktrog Multi	4.0	Stk	240.00
70.731582	Verbisschutz aus Edelstahl, seitlich, zu Flachschenktrog Multi	2.5	Stk	93.00
70.701450	Wasserfilter schräg Mod. 450 Suevia Anschluss MS-R 3/4", 100Mikro, 5m3/h	0.5	Stk	20.00
70.701487	Wasserfilter Mod. 487 Suevia Anschluss MS-R 3/4", 80Mikro, 5m3h	1.0	Stk	68.00
70.701276	Panzerschlauch IG/AG R 1/2" 30cm		Stk	9.50
70.701279	Panzerschlauch IG/AG R 3/4" 50cm		Stk	16.50

70.701309
70.701031



70.701325



70.701535



70.703005



70.731581



70.701450



70.701276
70.701279



70.701389



70.701529



70.703983



70.703957
70.703958



70.731582



70.701487



WEITERER ZUBEHÖR

Art.Nr.	Artikelbezeichnung	kg	Einh.	CHF
70.701466	Schutzbügel Mod. 466 Suevia 23cmx-25cm für Mod. 10/20	5.5	Stk	77.00
70.701467	Schutzbügel Mod. 467 Suevia 31cmx-27cm für Mod. 15/115/25R/12P/1200	5.5	Stk	61.00
70.731700	Schwimmerventil Maxiflow Mod. 700 bis 40 Liter/Min. bei 5 Bar, MS-R 3/4"	0.5	Stk	52.00
70.731738	Niederdruck- Schwimmerventil Maxiflow MS-R 3/4"	0.5	Stk	55.00
70.731874	Einhängerschwimmerventil „Maxiflow“ MS-R 3/4"	2.5	Stk	101.00
70.731513	Hochleistungs- Einhängeventil Mod. 513 Edelstahl, bis 25 L/Min. bei 5 Bar, MS-R 1/2"	2.1	Stk	71.00
71.732695	Umbausatz Masterflow, R 3/4" inkl. Abdeckung	3.7	Stk	252.00
70.731800	Schwimmerventil EASYFLOW, Mod. 800 Suevia, MS-R 1/2"	0.3	Stk	44.00

70.701466
70.701467

70.731700



70.731738



70.731874



70.731513



71.732695



70.731800

