



TRÄNKEN

TRÄNKEN RINDER

TRÄNKEBECKEN RINDER

Art.Nr.	Artikelbezeichnung	kg	Einh.	CHF
70.700115	Tränkebecken Mod. 115 Suevia Anschluss MS-R 1/2", von oben und unten	7.1	Stk	123.00
70.700229	Tränkebecken Mod. 1220 Edelstahl Suevia Anschluss VA-R 3/4", von oben und unten	5.0	Stk	165.00
70.700200	Tränkebecken Mod. 1200 Edelstahl, Suevia Anschluss MS-R 1/2", von oben und unten	5.0	Stk	115.00
70.700203	Tränkebecken Mod. 1200 Edelstahl, Suevia Anschluss MS-R 3/4", von oben und unten	5.1	Stk	115.00
70.700253	Tränkebecken Mod. 25R Suevia Anschluss MS-R 3/4", von oben und unten	5.7	Stk	110.00
70.700340	Tränkebecken Mod. 340 Suevia Anschluss MS-R 1/2", seitlich rechts oder links	8.1	Stk	129.00
70.700130	Tränkebecken Mod. 130P Kunststoff Suevia Anschluss MS-R 1/2", seitlich links oder rechts	1.7	Stk	76.00
70.700275	Tränkebecken Mod. 127K-H Suevia Anschluss MS-R 1/2", seitlich rechts oder links, heizbar 40 Watt, 24 Volt, mit integriertem Thermostat (ein ca. 15°C, aus ca. 25°C)	7.0	Stk	155.00
70.700123	Tränkebecken Mod. 12P Kunststoff Suevia Anschluss MS-R 3/4", von oben und unten	1.1	Stk	56.00
70.700124	Tränkebecken Mod. 12P-HK mit Heizleitung Beckenschale & 3m Zuleitung frost-sicher Anschluss MS-R 3/4", von oben und unten heizbar 30 Watt, 24 Volt	1.1	Stk	133.00

Optionen für Tränken für Rinder

Art.Nr.	Artikelbezeichnung	kg	Einh.	CHF
70.701179	Doppelklemme für R 1 1/4"-2" Suevia zu Mod. 18P;25R;25RH;115;1100;1200	1.0	Stk	11.00
70.731169	Befestigungsbügel für R 1 1/2"-2" Suevia zu Mod. 10P; 20; 62; 375	0.2	Stk	4.00
70.701470	Schutzbügel Mod. 470 für Mod.130 & 340	5.5	Stk	72.00
70.101380	Transformator 230V/24V, 100W	2.0	Stk	118.00
70.101390	Transformator 230V/24V, 200W	4.2	Stk	152.00
70.101392	Transformator 230V/24V, 400W	7.5	Stk	243.00

70.700115



70.700229



70.700200
70.700203



70.700253



70.700340



70.700130



70.700275



70.700123



70.700124



70.701179



70.731169



70.701470



70.701322

70.101380

70.101390

70.101392



TRÄNKEN RINDER LAUFSTÄLLE

Art.Nr.	Artikelbezeichnung	kg	Einh.	CHF
70.730500	Edelstahl- Trogränke Mod. 500 Suevia bis 30 Liter/Min. bei 5 Bar, MS-R 3/4", rechts & links	19.6	Stk	505.00
70.730600	Edelstahl- Trogränke Mod. 600 Suevia Maxiflow MS-R 3/4", von rechts und links	13.5	Stk	493.00
70.731391	Schutzbügel verzinkt zu Mod. 480/500/600	6.0	Stk	86.00
70.730620	Edelstahl- Doppeltrogränke Mod. 620 Suevia bis 40 Liter/Min. bei 5 Bar, Maxiflow MS-R 3/4", von rechts und links	23.0	Stk	888.00
70.730561	Flach- Schwenktrog Multi, für Reinigungsroboter, Edelstahl Wandbefestigung, 100cm, 35l mit Maxiflow MS-R 3/4", von links und rechts	48.0	Stk	970.00
70.730562	Flach- Schwenktrog Multi, für Reinigungsroboter, Edelstahl Wandbefestigung, 150cm, 55l mit Maxiflow MS-R 3/4", von links und rechts	58.0	Stk	1'068.00
70.730563	Flach- Schwenktrog Multi, für Reinigungsroboter, Edelstahl Wandbefestigung, 200cm, 75l mit Maxiflow MS-R 3/4", von links und rechts	69.0	Stk	1'183.00
70.730564	Flach- Schwenktrog Multi, für Reinigungsroboter, Edelstahl Wandbefestigung, 250cm, 90l mit Maxiflow MS-R 3/4", von links und rechts	80.0	Stk	1'300.00
70.730831	Flach- Schwenktrog Multi edelstahl Bodenbefestigung, 100cm, 35l mit Maxiflow MS-R 3/4", von links und rechts	48.0	Stk	1'064.00
70.730832	Flach- Schwenktrog Multi edelstahl Bodenbefestigung, 150cm, 55l mit Maxiflow MS-R 3/4", von links und rechts	58.0	Stk	1'180.00
70.730833	Flach- Schwenktrog Multi edelstahl Bodenbefestigung, 200cm, 75l mit Maxiflow MS-R 3/4", von links und rechts	69.0	Stk	1'312.00
70.730834	Flach- Schwenktrog Multi edelstahl Bodenbefestigung, 250cm, 90l mit Maxiflow MS-R 3/4", von links und rechts	80.0	Stk	1'447.00
70.731591	Durchlaufrohr R 3/4" zu Flachschenktrog Multi	3.0	Stk	130.00
70.730714	Schnellablauf- Trog 140cm, 100L Masterflow MS-R 3/4", inkl Stopfenhalter DeLux	32.0	Stk	974.00
70.730719	Schnellablauf- Trog 190cm, 130L Masterflow MS-R 3/4", inkl Stopfenhalter DeLux	38.0	Stk	1'105.00
70.730723	Schnellablauf- Trog 230cm, 160L Masterflow MS-R 3/4", inkl Stopfenhalter DeLux	44.0	Stk	1'221.00
70.730728	Schnellablauf- Trog 285cm, 200L Masterflow MS-R 3/4", inkl Stopfenhalter DeLux	54.0	Stk	1'418.00
70.731090	Schutzblech zur Schnellablauf-Tröge (2021) ermöglicht einfaches isolieren	1.4	Stk	48.00
70.731064	Durchlaufrohr zu Schnellablauf- Tränkewanne VA-R 3/4"	3.0	Stk	142.00
70.731031	Füsse zu Schnellablauf- Tröge (2021) verzinkt, (Satz à 4 Stück)	14.0	Stk	126.00

70.730500



70.730600



70.731391



70.730620



70.730561

70.730561
70.730562
70.730563
70.730564

70.730562

70.730831
70.730832
70.730833
70.730834

70.730833

70.730834

70.731591

70.730714
70.730719
70.730723
70.730728

70.731090



70.731064



70.731031



TRÄNKEN RINDER LAUFSTÄLLE

Art.Nr.	Artikelbezeichnung	kg	Einh.	CHF
70.730523	Tränkewanne Thermo Mod. 6523 Suevia isoliert aus Kunststoff, 150l, 230cm, Maxi-flow MS-R 3/4"	75.0	Stk	1'246.00
70.730543	Tränkewanne Thermo Mod. 6543 Suevia isoliert aus Kunststoff, 320l, 430cm, Maxi-flow MS-R 3/4"	130.0	Stk	2'164.00
70.731069	Zusatzheizung Mod. 6069 Suevia, 180W, 24V zu Mod. 6523, 6543	3.5	Stk	102.00
70.730150	Kompakt- Trogtränke CNS 100x40cm, Anschluss MS-R 3/4", links oder rechts	19.0	Stk	616.00
70.731052	Durchlaufrohr VA-R 3/4" zu Kompakt-Trogtränke 100cm	4.0	Stk	93.00
70.731395	Schutzbügel verzinkt zu Kompakt-Trogtränke 100 cm	8.0	Stk	157.00
70.730140	Kompakt- Trogtränke CNS 55x40cm, Anschluss MS-R 3/4", links oder rechts	12.0	Stk	451.00
70.731049	Durchlaufrohr VA-R 3/4" zu Kompakt-Trogtränke 55cm	3.0	Stk	78.00
70.731390	Schutzbügel verzinkt zu Kompakttränke 55cm	4.0	Stk	86.00
70.730137	Kompakt- Trogtränke CNS 45x44cm mit integrierter Ringleitung		Stk	555.00
70.700041	Tränkebecken Mod. 41A Suevia Anschluss R 1/2", von unten, heizbar 80W, 24V	18.3	Stk	337.00
70.700043	Tränkebecken Mod. 43A Suevia Anschluss R 1/2", von unten, heizbar 80W, 24V	19.7	Stk	351.00
70.701344	Thermoröhre dickwandig isoliert 400mm verwendbar für Mod. 41A & 43A	6.1	Stk	147.00
70.701346	Thermoröhre dickwandig isoliert 600mm verwendbar für Mod. 41A & 43A	9.0	Stk	173.00
70.701348	Thermoröhre dickwandig isoliert 800mm verwendbar für Mod. 41A & 43A	12.0	Stk	218.00
70.701345	Thermoröhre dickwandig isoliert 800mm & 300mm, verwendbar für Mod. 41A & 43A	13.2	Stk	249.00
70.700463	Tränkebecken Mod. 46 Suevia Anschluss MS-R 3/4", von oben und unten, heizbar 80W, 24V	12.6	Stk	229.00
70.700239	Tränkebecken Mod. 1230-VA-R 3/4" Stahlständer integriert, 80 cm	45.0	Stk	556.00
70.701458	Heizungsset für Stahlständer mit Mod. 1230 R3/4" 24V, 80W	0.5	Stk	46.00

70.730523



70.730543



70.731069



70.730150

70.731052
70.73104970.730137
70.730140

70.731390



70.700041



70.700043

70.701344
70.701346
70.701348
70.701345

70.700463



70.700239

70.701458



Optionen für Tränken für Rinder Laufställe

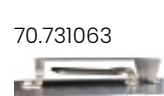
Art.Nr.	Artikelbezeichnung	kg	Einh.	CHF
70.701861	Frostschutzheizleitung 2m Heizleistung 20 Watt, 24 Volt	0.1	Stk	47.00
70.701863	Frostschutzheizleitung 3m Heizleistung 30 Watt, 24 Volt	0.2	Stk	54.00
70.731058	Zusatzheizung Mod. 6058 zu Kompakt-Trogtränke 55cm, 24V, 180W	1.0	Stk	79.00
70.731060	Zusatzheizung Mod 6060, zu Tränketröge 100/140cm, 180W, 24V	1.7	Stk	98.00
70.731061	Zusatzheizung Mod 6061, zu Tränketröge 150/190cm, 180W, 24V	2.5	Stk	123.00
70.731062	Zusatzheizung Mod 6062, zu Tränketröge, 200cm bis 300cm, 2x180W, 24V	3.6	Stk	182.00
70.731063	Heizspirale mit Abdeckung Mod 6063 Heizleistung 180W, 24V, zu allen Trögen	0.9	Stk	89.00
70.731523	Zusatzheizung Mod. 523 Suevia Heizleistung 80W, 24V zu Mod. 500 & 502	0.1	Stk	55.00
70.731524	Zusatzheizung Mod. 524 Suevia Heizleistung 80W, 24V zu Mod. 520, 600 & 620	0.1	Stk	60.00
70.101380	Transformator 230V/24V, 100W	2.0	Stk	118.00
70.101390	Transformator 230V/24V, 200W	4.2	Stk	152.00
70.101392	Transformator 230V/24V, 400W	7.5	Stk	243.00
70.701389	Frostschutz-Thermostat Mod. 389 Suevia bis max. 16A/230V	0.3	Stk	96.00
70.731521	Frostschutzwächter MS-R 3/4" mit Thermostatenventil und Ablaufgarnitur	1.1	Stk	135.00

70.701861
70.701863

70.731058

70.731060
70.731061
70.731062

70.731061



70.731063



70.731523



70.731524

70.701322
70.101380
70.101390
70.101392

70.701389

70.731521



WEIDETRÄNKEN RINDER

Art.Nr.	Artikelbezeichnung	kg	Einh.	CHF
70.700131	Tränkebecken Mod. 130PN Kunststoff Suevia Anschluss MS-R 1/2", seitlich links oder rechts	1.7	Stk	78.00
70.760280	Doppelanbaustränke Mod. FT 80 Suevia Inhalt 80 Liter, mit Schwimmer für Niederdruck	18.0	Stk	345.00
70.760030	Einzelstränke Mod. WT 30 Suevia Inhalt 30l, Maxiflow R 3/4"	7.8	Stk	256.00
70.760031	Einzelstränke Mod. WT 30 Suevia Inhalt 30Liter, R 3/4" mit Niederdruck	7.8	Stk	261.00
70.731301	Schutzbügel verzinkt zu Mod. WT 30	3.8	Stk	62.00
70.731302	Durchlaufrohr Edelstahl VA-R 3/4" zu Mod. WT 30	2.3	Stk	87.00
70.760102	Doppelstränke Mod. WT 80 Suevia Inhalt 80l, inkl. Schwimmer R 1/2"	5.4	Stk	198.00
70.760106	Doppelstränke Mod. WT 80-N Suevia Inhalt 80l, inkl. Niederdruckschwimmer R 1/2"	5.4	Stk	220.00
70.760103	Weidetrog Mod. WT 200 Suevia Inhalt 200l, ohne Schwimmer	14.0	Stk	263.00
70.760104	Weidetrog Mod. WT 400 Suevia Inhalt 400l, ohne Schwimmer	19.5	Stk	304.00
70.760100	Weidetrog Mod. WT 600 Suevia Inhalt 600l, ohne Schwimmer	24.0	Stk	334.00
70.760101	Weidetrog Mod. WT 1000 Suevia Inhalt 1000l, ohne Schwimmer	38.0	Stk	453.00
70.760105	Weidetrog Mod. WT 1500 Suevia Inhalt 1500l, ohne Schwimmer	57.0	Stk	635.00
70.731800	Schwimmerventil EASYFLOW, Mod. 800 Suevia, MS-R 1/2"	0.3	Stk	42.00
70.731675	Niederdruckschwimmerventil Mod. 675 Suevia bis max. 1 Bar, MS-R 3/4"	0.3	Stk	50.00
70.730630	Thermo-Quell Mod. 630 Suevia mit einer Kugel- Tränkestelle,vollisoliert Anschluss MS-R 1/2" mit Dichtung für Boden Nr. 71.732257	32.0	Stk	638.00
70.730640	Thermo-Quell Mod. 640 Suevia mit zwei Kugel- Tränkestellen,vollisoliert Anschluss MS-R 1/2" mit Dichtung für Boden Nr. 71.732258	40.0	Stk	862.00
70.730850	Thermo-Quell Mod. 850 Suevia mit einer Tränkestelle, vollisoliert Anschluss MS-R 1/2" mit Dichtung für Boden Nr. 71.732257	35.0	Stk	638.00
70.730860	Thermo-Quell Mod. 860 Suevia mit zwei Tränkestellen, vollisoliert Anschluss MS-R 1/2" mit Dichtung für Boden Nr. 71.732258	41.0	Stk	862.00

70.700131



70.760280

70.760030
70.760031

70.731301

70.731302

70.760102
70.760106

70.760103



70.760104

70.760100



70.760101

70.760105



70.731675 70.731800

70.730630



70.730640

70.730850



70.730860



KLAUENBAD RINDER

Art.Nr.	Artikelbezeichnung	kg	Einh.	CHF
70.760160	Klauenbad für Rinder KB 200 200x90x-15cm	16.0	Stk	308.00
70.760161	Klauenbad für Rinder KB 280 280x90x-15cm	20.0	Stk	511.00

70.760160
70.760161



TRÄNKEN SCHWEINE & KLEINTIERE

TRÄNKEN KLEINTIERE

Art.Nr.	Artikelbezeichnung	kg	Einh.	CHF
70.730155	Tränketrog Mod 6155 für Schafe und Ziegen, 210cm	11.5	Stk	446.00
70.700130	Tränkebecken Mod. 130P Kunststoff Suevia Anschluss MS-R 1/2", seitlich links oder rechts	1.7	Stk	76.00
70.700340	Tränkebecken Mod. 340 Suevia Anschluss MS-R 1/2", seitlich rechts oder links	8.1	Stk	129.00
70.700305	Tränkebecken Mod. 130PH Kunststoff, Suevia, MS-R 1/2", seitlich rechts, heizbar 20 Watt, 24 Volt, mit integriertem Thermostat (ein ca. 5°C, aus ca. 12°C)	1.7	Stk	197.00
70.700350	Tränkebecken Mod. 350 Suevia Anschluss MS-R 1/2", seitlich rechts	7.3	Stk	119.00
70.700370	Tränkebecken Mod. 370 Suevia Anschluss MS-R 1/2", von oben mit Regulierschraube	4.2	Stk	79.00
70.700375	Tränkebecken Mod. 375 Suevia Anschluss VA-R 3/4", von oben und unten mit Regulierschraube	4.9	Stk	110.00

70.730155



70.700130



70.700340



70.700305



70.700350



70.700370



70.700375



Optionen für Tränken für Kleintiere

Art.Nr.	Artikelbezeichnung	kg	Einh.	CHF
70.731152	Befestigungsbügel für R 1"-1 1/2" Suevia zu Mod. 370	0.1	Stk	4.00
70.731169	Befestigungsbügel für R 1 1/2"-2" Suevia zu Mod. 10P; 20; 62; 375	0.2	Stk	4.00
70.101380	Transformator 230V/24V, 100W	2.0	Stk	118.00
70.101390	Transformator 230V/24V, 200W	4.2	Stk	152.00
70.101392	Transformator 230V/24V, 400W	7.5	Stk	243.00
70.700433	Höhenverstellung VA zu Becken: Mod. 350, 340, 130, 370, 375	3.0	Stk	110.00

70.731152



70.731169



70.101380
70.101390
70.101392



70.700433



GUSSEISEN-TRÄNKEN SCHWEINE

Art.Nr.	Artikelbezeichnung	kg	Einh.	CHF
70.700090	Tränkebecken Mod. 90 Suevia für Ferkel bis 15kg, MS-R 1/2" mit Tropfschraube	1.1	Stk	40.00
70.700921	Tränkebecken Mod. 92R Suevia für Ferkel bis 35kg, MS-R 1/2" mit Tropfschraube	2.3	Stk	62.00
70.700969	Tränkebecken Mod. 96 „INOX“ Suevia für Sauen und Eber, VA-R 1/2"	6.5	Stk	96.00
70.700030	„Allweiler“ Tränkebecken Mod. SF/3 B für Zucht und Mastschweine Anschluss 1/2", von oben		Stk	140.00

70.700090



70.700921



70.700969



70.700030
Allweiler



TROGTRÄNKEN SCHWEINE

Art.Nr.	Artikelbezeichnung	kg	Einh.	CHF
70.730899	Ferkel- Kipptränke Mod. 899 Suevia für Ferkel bis 35kg, KS-R 1/2"	5.8	Stk	223.00
70.730940	Vakuumtrogluter Mod. 940 Suevia aus Kunststoff, von 0.5 - 5Bar	0.6	Stk	45.00
70.731965	Zulaufrohr zu Mod. 940, VA-R 1/2"	0.6	Stk	15.00
70.730100	Sauen- Kipptränke Mod. 910 Suevia inkl. Trogluter, 14l für Sauen, KS-R 1/2"	12.8	Stk	315.00
70.730502	Edelstahl- Trogtränke Mod. 502 Suevia für Sauen, bis 30 Liter/Min. bei 5 Bar, MS-R 3/4", rechts	19.6	Stk	525.00
70.731523	Zusatzheizung Mod. 523 Suevia Heizleistung 80W, 24V zu Mod. 500 & 502	0.1	Stk	55.00

70.730899



70.730940



70.731965



70.730100



70.730502



70.731523



ZAPFTRÄNKEN FÜR SCHWEINE

Art.Nr.	Artikelbezeichnung	kg	Einh.	CHF
70.780988	Beissnippel Edelstahl, VA-R 1/2" Mundstück 16mm	0.1	Stk	3.00
70.780983	Beissnippel Edelstahl, VA-R 1/2" Mundstück 21mm	0.1	Stk	3.10
70.780986	Beissnippel Edelstahl, VA-R 1/2" Mundstück 25mm	0.1	Stk	4.60
70.780984	Beissnippel Edelstahl, VA-R 3/4" Mundstück 25mm	0.1	Stk	4.60
70.780404	Beissnippel Mod. Optiflo, VA-R 1/2" für Schweine, 78mm lang	0.1	Stk	7.00
71.780408	Beissnippel Lubing Edelstahl 6026-2 R 1/2" für Ferkel		Stk	34.30
71.780409	Beissnippel Lubing Edelstahl 6006-2 R 1/2" für Schweine		Stk	33.30
71.780410	Beissnippel Lubing 6008 R 3/4" für Schweine		Stk	35.00
71.780411	Beissnippel Lubing 6006 R 1/2" für Schweine		Stk	25.30
71.780412	Beissnippel Lubing 6026 R 1/2" für Ferkel		Stk	29.90

70.780988



70.780983



70.780986



70.780984



70.780404



71.780408



71.780409



71.780410



71.780411



71.780412



KLAUENBAD SCHAFE

Art.Nr.	Artikelbezeichnung	kg	Einh.	CHF
70.760150	Klauenbad für Schafe KB 150 154x57x-14cm	6.0	Stk	237.00

70.760150



TRÄNKEN PFERDE

TRÄNKEN PFERDE BOXENHALTUNG

Art.Nr.	Artikelbezeichnung	kg	Einh.	CHF
70.700123	Tränkebecken Mod. 12P Kunststoff Suevia Anschluss MS-R 3/4", von oben und unten	1.1	Stk	56.00
70.700203	Tränkebecken Mod. 1200 Edelstahl, Suevia Anschluss MS-R 3/4", von oben und unten	5.1	Stk	115.00
70.700130	Tränkebecken Mod. 130P Kunststoff Suevia Anschluss MS-R 1/2", seitlich links oder rechts	1.7	Stk	76.00
70.700340	Tränkebecken Mod. 340 Suevia Anschluss MS-R 1/2", seitlich rechts oder links	8.1	Stk	129.00

70.700123



70.700203



70.700130



70.700340



Frostsichere Tränken für Boxenhaltung

Art.Nr.	Artikelbezeichnung	kg	Einh.	CHF
70.700463	Tränkebecken Mod. 46 Suevia Anschluss MS-R 3/4", von oben und unten, heizbar 80W, 24V	12.6	Stk	229.00
70.700124	Tränkebecken Mod. 12P-HK mit Heizleitung Beckenschale & 3m Zuleitung frostsicher Anschluss MS-R 3/4", von oben und unten heizbar 30 Watt, 24 Volt	1.1	Stk	133.00
70.700275	Tränkebecken Mod. 127K-H Suevia Anschluss MS-R 1/2", seitlich rechts oder links, heizbar 40 Watt, 24 Volt, mit integriertem Thermostat (ein ca. 15°C, aus ca. 25°C)	7.0	Stk	155.00

70.700463



70.700124



70.700275



Optionen für Tränken für Boxenhaltung

Art.Nr.	Artikelbezeichnung	kg	Einh.	CHF
70.701179	Doppelklemme für R 1 1/4"-2" Suevia zu Mod. 18P;25R;25RH;115;1100;1200	1.0	Stk	11.00
70.701167	Befestigungsbügel für R 1 1/2"- 2" Suevia mit Verstärkungsplatte, (2 Stück erforderlich) zu Mod. 12P;12PHK	0.4	Stk	6.80
70.701470	Schutzbügel Mod. 470 für Mod.130 & 340	5.5	Stk	72.00
70.101380	Transformator 230V/24V, 100W	2.0	Stk	118.00
70.101390	Transformator 230V/24V, 200W	4.2	Stk	152.00
70.101392	Transformator 230V/24V, 400W	7.5	Stk	243.00

70.701179



70.701167



70.701470



70.701322
70.101380
70.101390
70.101392



FUTTERTRÖGE

Art.Nr.	Artikelbezeichnung	kg	Einh.	CHF
70.712684	Kraftfutterschüssel Kunststoff Gesamthöhe 38.5cm, Fressöffnung 27x27cm	1.3	Stk	20.00
70.760210	Dreiecktrog Mod. 210 SUEVIA Kunststoff, Schenkel 44cm	3.3	Stk	68.00
70.760211	Rechtecktrog Mod. 211 SUEVIA Kunststoff, Masse 50cmx38cm	3.3	Stk	68.00
70.760212	Futtertrog halbrund Mod. 212 SUEVIA	3.1	Stk	66.00

70.712684



70.760210



70.760211



70.760212



TRÄNKEN PFERDE FREILAUFSTÄLLE

Art.Nr.	Artikelbezeichnung	kg	Einh.	CHF
70.700340	Tränkebecken Mod. 340 Suevia Anschluss MS-R 1/2", seitlich rechts oder links	8.1	Stk	129.00
70.700123	Tränkebecken Mod. 12P Kunststoff Suevia Anschluss MS-R 3/4", von oben und unten	1.1	Stk	56.00
70.700130	Tränkebecken Mod. 130P Kunststoff Suevia Anschluss MS-R 1/2", seitlich links oder rechts	1.7	Stk	76.00
70.730140	Kompakt- Trogtränke CNS 55x40cm, Anschluss MS-R 3/4", links oder rechts	12.0	Stk	451.00

70.700340



70.700123



70.700130



70.730140



Frostsichere Tränken für Laufställe

Art.Nr.	Artikelbezeichnung	kg	Einh.	CHF
70.700463	Tränkebecken Mod. 46 Suevia Anschluss MS-R 3/4", von oben und unten. heizbar 80W, 24V	12.6	Stk	229.00
70.700275	Tränkebecken Mod. 127K-H Suevia Anschluss MS-R 1/2", seitlich rechts oder links, heizbar 40 Watt, 24 Volt, mit integriertem Thermostat (ein ca. 15°C, aus ca. 25°C)	7.0	Stk	155.00
70.700043	Tränkebecken Mod. 43A Suevia Anschluss R 1/2", von unten, heizbar 80W, 24V	19.7	Stk	351.00
70.701346	Thermoröhre dickwandig isoliert 600mm verwendbar für Mod. 41A & 43A	9.0	Stk	173.00
70.701348	Thermoröhre dickwandig isoliert 800mm verwendbar für Mod. 41A & 43A	12.0	Stk	218.00
70.701345	Thermoröhre dickwandig isoliert 800mm & 300mm, verwendbar für Mod. 41A & 43A	13.2	Stk	249.00
70.730850	Thermo-Quell Mod. 850 Suevia mit einer Tränkestelle, vollisoliert Anschluss MS-R 1/2" mit Dichtung für Boden Nr. 71.732257	35.0	Stk	638.00
70.730860	Thermo-Quell Mod. 860 Suevia mit zwei Tränkestellen, vollisoliert Anschluss MS-R 1/2" mit Dichtung für Boden Nr. 71.732258	41.0	Stk	862.00

70.700463



70.700275



70.700043

70.701346
70.701348
70.701345

70.730850



70.730860



Optionen für Tränken für Laufställe

Art.Nr.	Artikelbezeichnung	kg	Einh.	CHF
70.701167	Befestigungsbügel für R 1 1/2"- 2" Suevia mit Verstärkungsplatte, (2 Stück erforderlich) zu Mod. 12P,12PHK	0.4	Stk	6.80
70.101380	Transformator 230V/24V, 100W	2.0	Stk	118.00
70.101390	Transformator 230V/24V, 200W	4.2	Stk	152.00
70.101392	Transformator 230V/24V, 400W	7.5	Stk	243.00

70.701167



70.701322

70.101380

70.101390

70.101392



HEIZSYSTEME & TRENNSTATIONEN

HEIZSYSTEME

Art.Nr.	Artikelbezeichnung	kg	Einh.	CHF
70.701861	Frostschutzheizleitung 2m Heizleistung 20 Watt, 24 Volt	0.1	Stk	47.00
70.701863	Frostschutzheizleitung 3m Heizleistung 30 Watt, 24 Volt	0.2	Stk	54.00
70.701602	Heizleitung Länge 2m 33W/230V mit Thermostat bei CH-Stecker	0.5	Stk	52.00
70.701604	Heizleitung Länge 4m 60W/230V mit Thermostat bei CH-Stecker	0.6	Stk	57.00
70.701608	Heizleitung Länge 8m 120W/230V mit Thermostat bei CH-Stecker	0.9	Stk	61.00
70.701612	Heizleitung Länge 12m 180W/230V mit Thermostat bei CH-Stecker	1.2	Stk	63.00
70.701618	Heizleitung Länge 18m 245W/230V mit Thermostat bei CH-Stecker	1.6	Stk	72.00
70.701625	Heizleitung Länge 25m 365W/230V mit Thermostat bei CH-Stecker	2.1	Stk	86.00
70.701636	Heizleitung Länge 36m 600W/230V mit Thermostat bei CH-Stecker	2.8	Stk	100.00
70.701648	Heizleitung Länge 48m 790W/230V mit Thermostat bei CH-Stecker	3.7	Stk	121.00
70.701099	Alu- Klebeband 50mm (50m)	0.1	Stk	12.00
70.701300	Heizgerät Mod. 300 3'000W/400V Suevia mit Thermostat, Umlaufpumpe, Rückschlag-, Überdruck- und Entlüftungsventil, MS-R 3/4" 2xFehlerschutzstromschalter 30mA erforderlich!	22.0	Stk	1'432.00
70.701303	Heizgerät Mod. 303 3'000W/230V Suevia mit Thermostat, Umlaufpumpe, Rückschlag-, Überdruck- und Entlüftungsventil, MS-R 3/4" 2xFehlerschutzstromschalter 30mA erforderlich!	20.0	Stk	1'346.00
Zusatzangaben zu den Produkten mit Art. Nr. 70.701300 und 70.701303:				
> Maximale Leitungslänge: 160m in 3/4"				
> Wasserdruck: min. 1.5bar, max. 4bar				
> Höhenunterschied: von niedrigster Leitung bis höchste Leitung max. 5m				
> Isolation: Alle Leitungen müssen mit mind. 30mm isoliert sein				
70.701311	Heizgerät Mod. 311 3'000W/400V Suevia mit Rücklaufsteuerung, Thermostat, Umlaufpumpe, Rückschlag-, Überdruck- und Entlüftungsventil, MS-R 1" 2xFehlerschutzstromschalter 30mA erforderlich!	31.0	Stk	2'197.00
70.701312	Heizgerät Mod. 312 6'000W/400V Suevia mit Rücklaufsteuerung, Thermostat, Umlaufpumpe, Rückschlag-, Überdruck- und Entlüftungsventil, MS-R 1" 2xFehlerschutzstromschalter 30mA erforderlich!	33.0	Stk	2'826.00
70.701203	Heizgerät HEATFLOW 3'000W/400V Suevia mit Thermostat, Umlaufpumpe, Rückschlag-, Überdruck- und Entlüftungsventil, MS-R 1" 2xFehlerschutzstromschalter 30mA erforderlich!	30.0	Stk	3'493.00
70.701233	Heizgerät HEATFLOW 6'000W/400V Suevia mit Thermostat, Umlaufpumpe, Rückschlag-, Überdruck- und Entlüftungsventil, MS-R 1" 2xFehlerschutzstromschalter 30mA erforderlich!	35.0	Stk	3'696.00
Zusatzangaben zu den Produkten mit Art. Nr. 70.701311, 70.701312, 70.701203, 70.701233:				
> Maximale Leitungslänge: 300m in 1"				
> Wasserdruck: min. 1.5bar, max. 4bar				
> Höhenunterschied: von niedrigster Leitung bis höchste Leitung max. 5m				
> Isolation: Alle Leitungen müssen mit mind. 30mm isoliert sein				

70.701861
70.701863



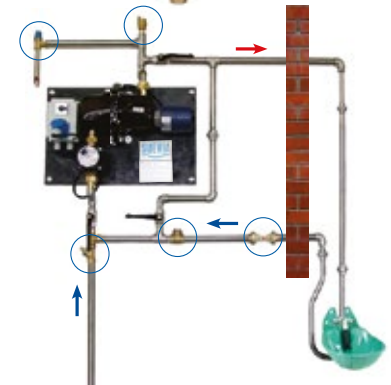
70.701602 - 70.701048



70.701099



70.701300
70.701303



70.701311



70.701312



70.701203
70.701233

Art.Nr.	Artikelbezeichnung	kg	Einh.	CHF
70.701280	Heizgerät HEATFLOW MINI 3'000W/230V Suevia mit Thermostat, Umlaufpumpe, Rückschlag-, Überdruck- und Entlüftungsventil, MS-R 3/4" 2xFehlerschutzstromschalter 30mA erforderlich!	12.0	Stk	2'154.00

Zusatzangaben zu den Produkten mit Art. Nr. 70.701280

> Maximale Leitungslänge: 200m in 3/4"

> Höhenunterschied: von niedrigster Leitung bis höchste Leitung max. 5m

> Isolation: Alle Leitungen müssen mit mind. 30mm isoliert sein

Hinweis Einschraubheizkörper

Der Einschraubheizkörper muss jährlich auf seine Funktion geprüft werden, enkalken ist nicht notwendig, da stets das selbe Wasser erwärmt wird. Um einen reibungslosen Betrieb des Umlaufheizgerätes zu gewährleisten empfehlen wir einen Ersatz -Einschraubheizkörper mit zu bestellen.

Hinweis Garantien Heizgeräte

Die Garantiebedingungen sind einsehbar unter www.grueter.swiss

Mit dem Kauf wird den Garantiebedingungen zugestimmt.

Optionen für Heizsysteme

Art.Nr.	Artikelbezeichnung	kg	Einh.	CHF
71.702849	Einschraubheizkörper 3'000Watt/400V zu Mod. 300	1.0	Stk	344.00
71.702845	Einschraubheizkörper 3'000Watt/230V zu Mod. 303	1.4	Stk	340.00
70.701309	Durchflussanzeige Mod. 309 Suevia Anschluss MS-R 3/4"	0.3	Stk	44.00
70.701031	Durchflussanzeige Anschluss MS-R 1"	0.5	Stk	45.00
70.701487	Wasserfilter Mod. 487 Suevia Anschluss MS-R 3/4", 80Mikro, 5m3h	1.0	Stk	71.00
70.701308	Warnanlage für Ringleitung bestehend aus Temperaturfühler und Horn	3.0	Stk	166.00
71.702227	Einschraubheizkörper 3'000Watt/400V für Mod. 311, 312	1.0	Stk	328.00
71.702134	Einschraubheizkörper 3000W zu Heat-flow	2.0	Stk	442.00

70.701280



71.702227



71.702134



70.701309



70.701487



70.701308



TRENNSTATIONEN

Art.Nr.	Artikelbezeichnung	kg	Einh.	CHF
70.701305	Trennstation Basic MS-R 3/4" für Wandmontage Volumen 10L, 40L/min, 230V, 450W	15.0	Stk	2'278.00
70.701310	Trennstation Semi MS-R 3/4", Bodenmontage Volumen 57L, 75L/min, 230V, 550W	26.0	Stk	3'016.00
70.701231	Trennstation Profi MS-R 1" - 3/4", Bodenmontage Volumen 270L, 133L/min, 230V, 1550W	58.0	Stk	5'843.00

Hinweis Trennstationen

Bei Betriebswasser der Gefährdungsklasse 5, worunter z.B. auch der Anschluss von Tiertränken auf landwirtschaftlichen Betrieben fällt, ist in der Trinkwasserverordnung zwingend eine Systemtrennung zwischen Trinkwasserleitung und Betriebswasser durch einen ungehinderten freien Auslauf nach DIN EN 1717 vorgeschrieben. Durch den Einbau der SUEVIA Trennstationen wird die Trennung des Trinkwassernetzes vom Betriebswassernetz nach DIN EN 1717, Typ AB erreicht.

70.701305



70.701310



70.701231



ZUBEHÖR TRÄNKEN

INSTALLATIONSZUBEHÖR

Art.Nr.	Artikelbezeichnung	kg	Einh.	CHF
70.701309	Durchflussanzeige Mod. 309 Suevia Anschluss MS-R 3/4"	0.3	Stk	44.00
70.701031	Durchflussanzeige Anschluss MS-R 1"	0.5	Stk	45.00
70.701389	Frostschutz-Thermostat Mod. 389 Suevia bis max. 16A/230V	0.3	Stk	96.00
70.701325	Wandwinkel Edelstahl Mod. 325 Neigung 15°, VA-R 1/2" von oben	0.2	Stk	4.90
70.701529	Anbohrschelle, 'INOX' Mod. 525 für Rohr 3/4" und 1", Innengewinde VA-R 1/2"	0.2	Stk	10.80
70.701535	Anbohrschelle Mod. 535 für Rohr 1 1/4" und 2", Innengewinde R 1/2"	0.4	Stk	14.20
70.703983	Ringleitung- Anschlusset VA-R 3/4" ACHTUNG! nur von unten möglich!	1.5	Stk	43.00
70.703005	Umlaufrohr VA-R 3/4" für Tränkebecken, H:123.5, B: 17.5cm	2.0	Stk	102.00
70.703957	Schutzblech verzinkt H:100cm, B:11cm, T: 8cm		Stk	32.00
70.703958	Schutzblech verzinkt H:100cm, B:21.5cm, T: 6cm	1.5	Stk	58.00
70.731581	Verbisschutz aus Edelstahl, v. unten, zu Flachschwenktrog Multi	4.0	Stk	234.00
70.731582	Verbisschutz aus Edelstahl, seitlich, zu Flachschwenktrog Multi	2.5	Stk	91.00
70.701450	Wasserfilter schräg Mod. 450 Suevia Anschluss MS-R 3/4", 100Mikro, 5m3/h	0.5	Stk	20.00
70.701487	Wasserfilter Mod. 487 Suevia Anschluss MS-R 3/4", 80Mikro, 5m3h	1.0	Stk	71.00
70.701276	Panzerschlauch IG/AG R 1/2" 30cm		Stk	14.30
70.701279	Panzerschlauch IG/AG R 3/4" 50cm		Stk	24.80

70.701309
70.701031



70.701389



70.701325



70.701529



70.701535



70.703983



70.703005



70.703957
70.703958



70.731581



70.731582



70.701450



70.701487



70.701276
70.701279



WEITERES ZUBEHÖR

Art.Nr.	Artikelbezeichnung	kg	Einh.	CHF
70.701466	Schutzbügel Mod. 466 Suevia 23cmx-25cm für Mod. 10/20	5.5	Stk	74.00
70.701467	Schutzbügel Mod. 467 Suevia 31cmx-27cm für Mod. 15/115/25R/12P/1200	5.5	Stk	61.00
70.731700	Schwimmerventil Maxiflow Mod. 700 bis 40 Liter/Min. bei 5 Bar, MS-R 3/4"	0.5	Stk	52.00
70.731738	Niederdruck- Schwimmerventil Maxiflow MS-R 3/4"	0.5	Stk	53.00
70.731874	Einhängerschwimmerventil „Maxiflow“ MS-R 3/4"	2.5	Stk	98.00
70.731513	Hochleistungs- Einhängeventil Mod. 513 Edelstahl, bis 25 L/Min. bei 5 Bar, MS-R 1/2"	2.1	Stk	69.00
71.732695	Umbausatz Masterflow, R 3/4" inkl. Abdeckung	3.7	Stk	252.00
70.731800	Schwimmerventil EASYFLOW, Mod. 800 Suevia, MS-R 1/2"	0.3	Stk	42.00

70.701466
70.701467

70.731700



70.731738



70.731874



70.731513



71.732695



70.731800

